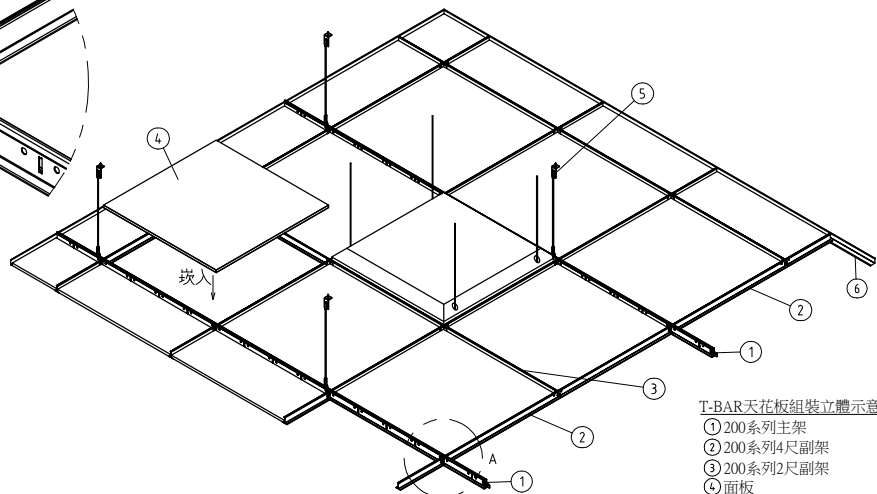
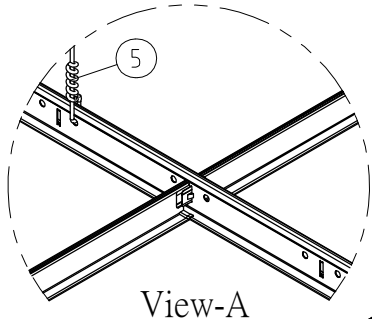
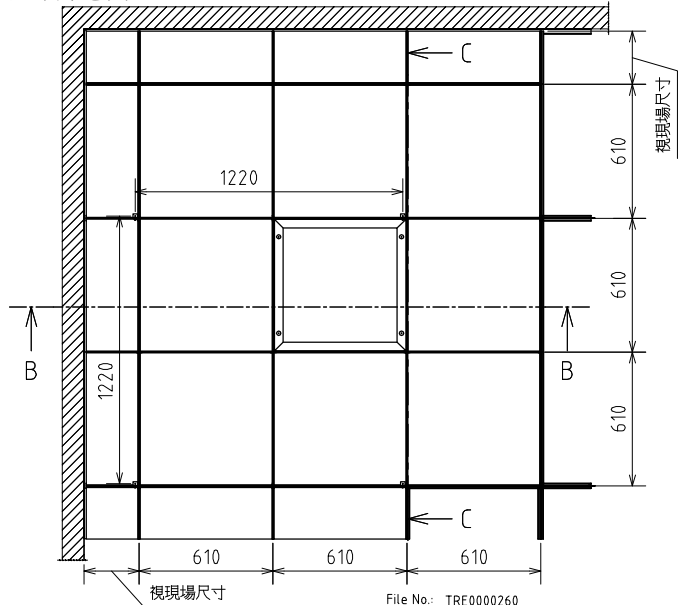


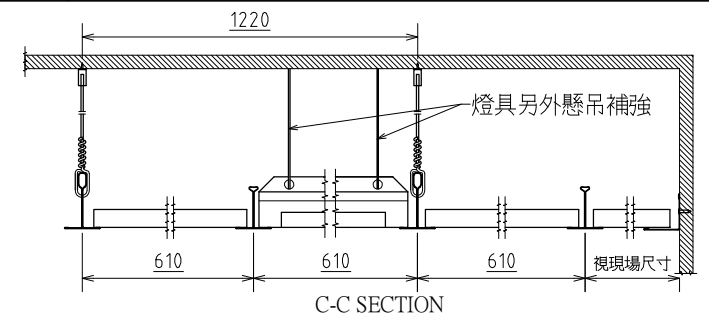
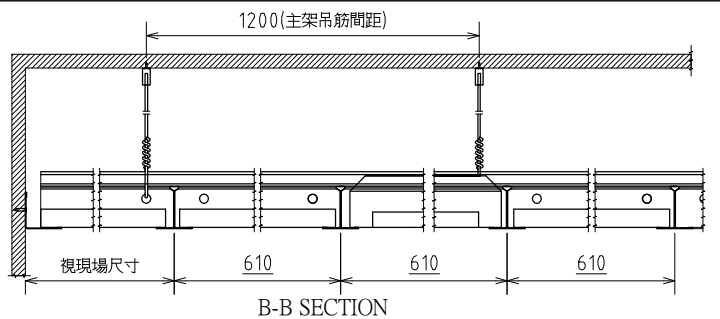
平面組裝示意圖



T-BAR天花板組裝立體示意圖
 ① 200系列主架
 ② 200系列4尺副架
 ③ 200系列2尺副架
 ④ 面板
 ⑤ 鐵線吊筋
 ⑥ 單L收邊

File No.: TRE0000260

PT NO.	MATL NO.	NAME	TYPE OR REMARK	WEIGHT /UNIT	MAKER OR MATL	QTY /UNIT	QTY TOTAL	WKS
1		零件表 Part List	-0121 TRE000028					



壹、骨架 (21)
 1. 材質:
 1.1 T-BAR主副架底板-0.35mm鍍鋅鋼板, 符合 CNS 1244 G3027或JIS G3302 SGCC規範, 鍍鋅量達12。
 1.2 T-BAR CAP面板-預烤漆鋼板, 正面烤漆膜厚20±5 μm。
 △ 2. 承載:
 依ASTM C635需達輕度承載要求7.4 kg/m以上。

組裝用料:

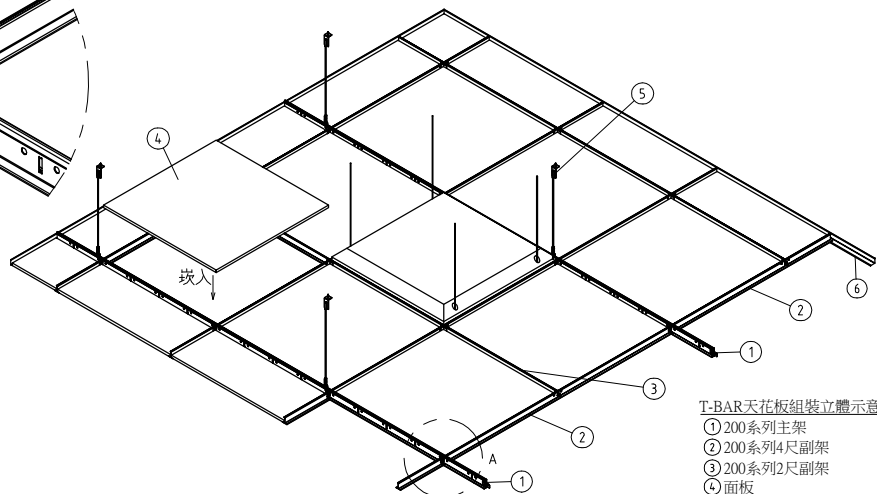
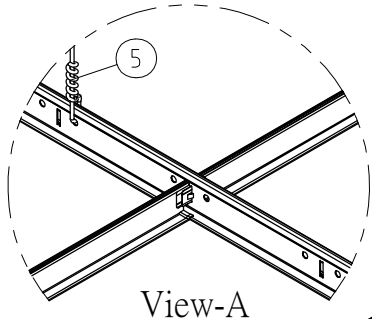
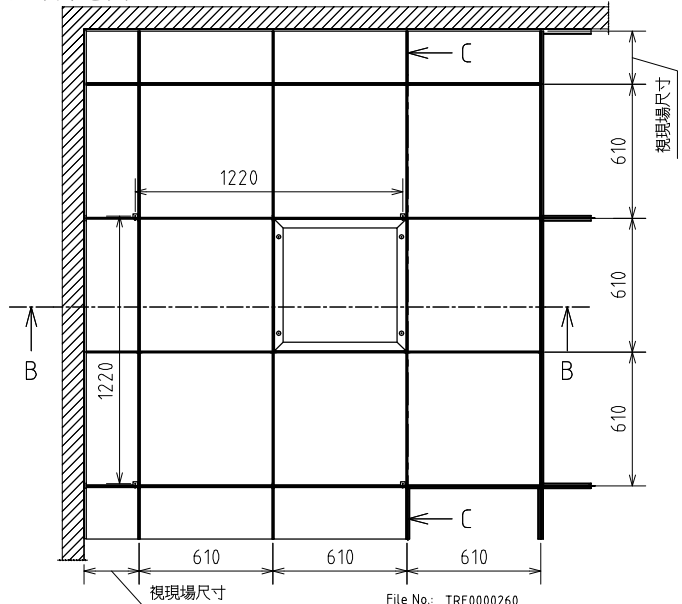
名稱	主架	4尺副架	2尺副架	收邊
材質	0.35mm鍍鋅鋼板 CAP 預烤漆鋼板	0.35mm鍍鋅鋼板 CAP 預烤漆鋼板	0.35mm鍍鋅鋼板 CAP 預烤漆鋼板	0.5mm預烤漆鋼板
型式				
尺寸	L=3660 / 2440	L=1220	L=610	L=3050 / 2440

△2020.01.22
 設變換圖

SCALE	FREE	DRAWING DATE	2017/01/16	MACHINE NAME	標準一般施工大樣圖	PRO NO.	PT16001~0120
APPROVED	CHECKED	DESIGNED	ZEN	DRAWN	Zen	DRAWING TITLE	T-BAR搭接200系列(CAP預烤漆鋼板)標準施工大樣圖
2020.01.22	增加承載資訊	2019/6/24	膜厚內容敘述更改	2018/8/21	增加膜厚公差	單位	mm
青鋼金屬建材公司				台南市官田區工業路9號 TEL:(06)6986623		DRAWING NO. TRE0000273	

本圖面所有權隸屬青鋼, 未經許可不得仿製或複印

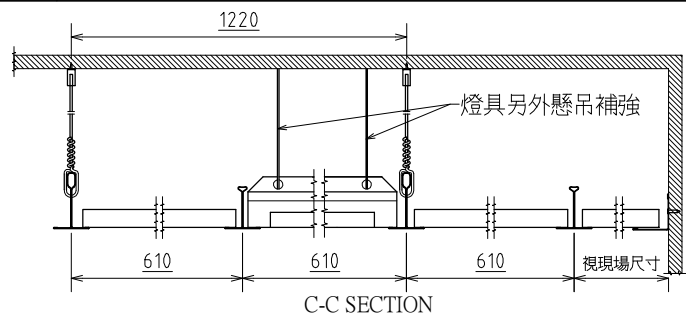
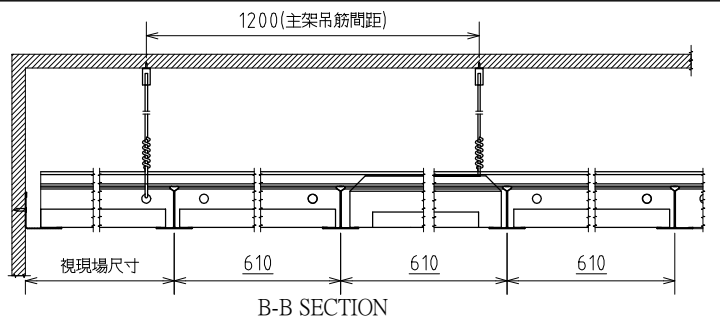
平面組裝示意圖



T-BAR天花板組裝立體示意圖
 ① 200系列主架
 ② 200系列4尺副架
 ③ 200系列2尺副架
 ④ 面板
 ⑤ 鐵線吊筋
 ⑥ 單L收邊

File No.: TRE0000260

PT NO.	MATL NO.	NAME	TYPE OR REMARK	WEIGHT /UNIT	MAKER OR MATL	QTY /UNIT	QTY TOTAL	WKS
1		零件表 Part List	~0126 TRE000049					



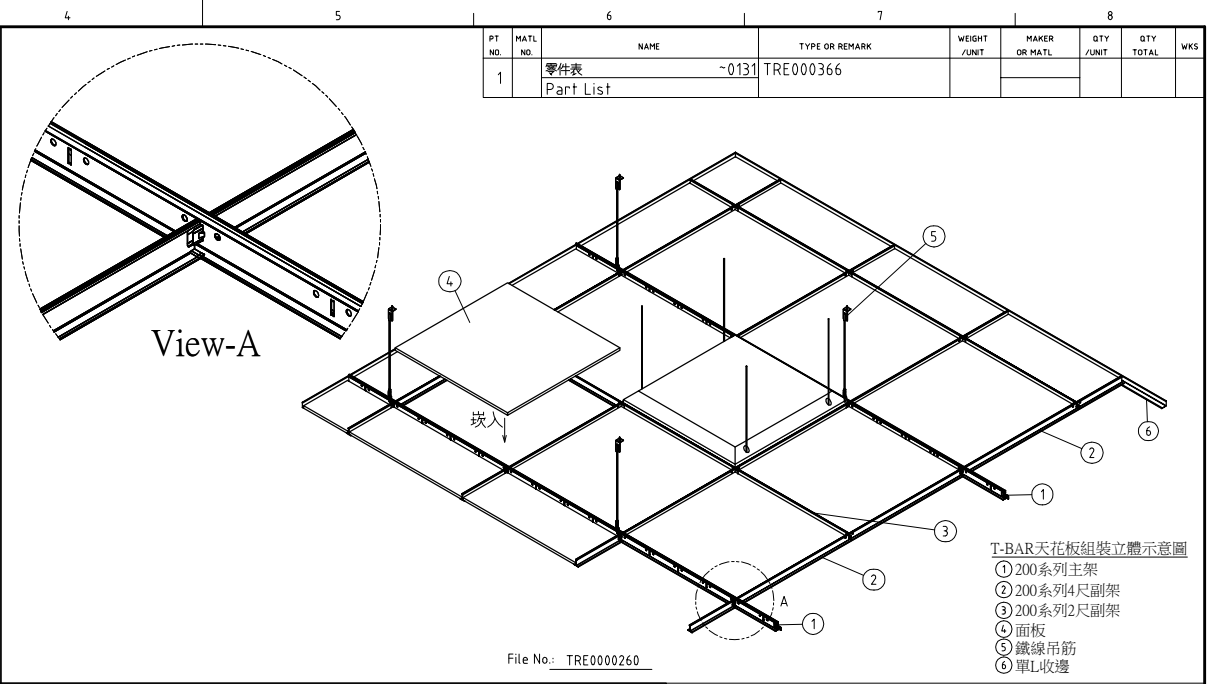
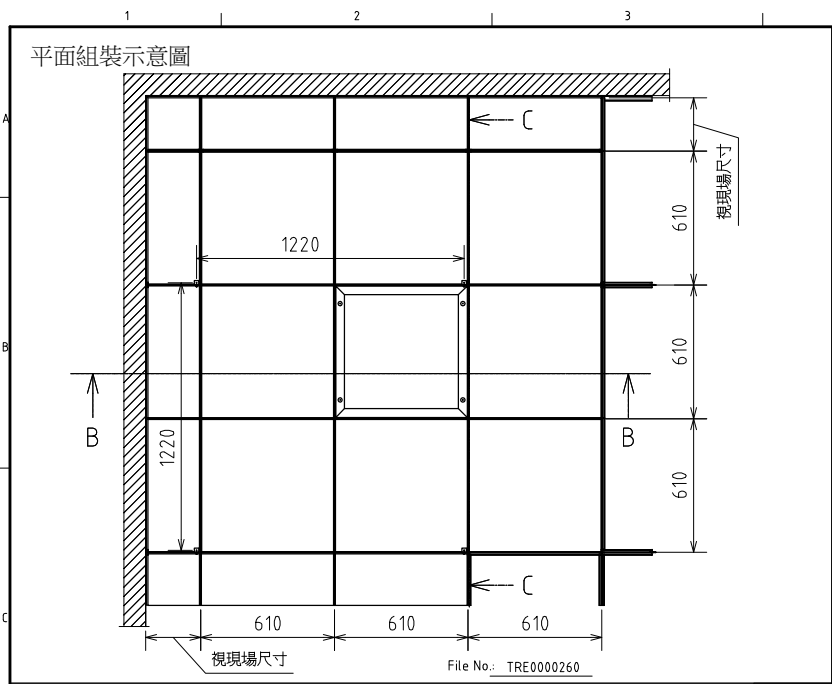
壹、骨架 (21)
 1. 材質:
 1.1 T-BAR主副架底板-0.35mm鍍鋅鋼板, 符合 CNS 1244 G3027或JIS G3302 SGCC規範, 鍍鋅量達12。
 1.2 T-BAR CAP面板-預烤漆鋁板, 正面烤漆膜厚 $20 \pm 5 \mu m$ 。
 2. 承載:
 依ASTM C635需達輕度承載要求7.4 kg/m以上。

組裝用料:		名稱	主架	4尺副架	2尺副架	收邊
材質			0.35mm鍍鋅鋼板 CAP 預烤漆鋁板	0.35mm鍍鋅鋼板 CAP 預烤漆鋁板	0.35mm鍍鋅鋼板 CAP 預烤漆鋁板	0.5mm預烤漆鋁板
型式						
尺寸			L=3660 / 2440	L=1220	L=610	L=3050 / 2440

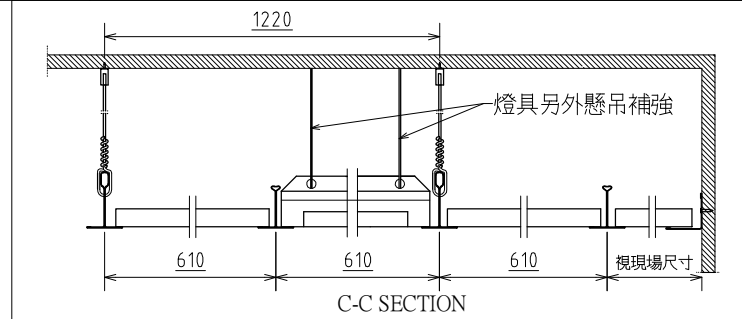
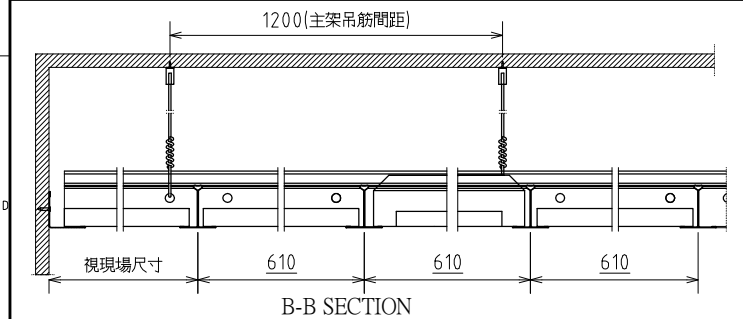
2020.01.22
 設變換圖

SCALE	FREE	DRAWING DATE	2017/02/15	MACHINE NAME	標準一般施工大樣圖	PRO NO.	PT16001~0125
APPROVED	CHECKED	DESIGNED	Zen	DRAWN	Zen	DRAWING TITLE	T-BAR搭接200系列(CAP預烤漆鋁板)標準施工大樣圖
2020.01.22	增加承載資訊	2019/6/24	膜厚內容敘述更改	2018/8/21	增加膜厚公差		
青鋼金屬建材公司				台南市官田區工業路9號		單位 mm	
				TEL:(06)6986623		DRAWING NO. TRE0000483	
				FAX:(06)6987359			

本圖面所有權隸屬青鋼, 未經許可不得仿製或複印



PT NO.	MATL NO.	NAME	TYPE OR REMARK	WEIGHT /UNIT	MAKER OR MATL	QTY /UNIT	QTY TOTAL	WKS
1		零件表 Part List	-0131 TRE000366					



壹、骨架 (21)

1. 材質:

1.1 T-BAR主副架底板-0.35mm鍍鋅鋼板，符合 CNS 1244 G3027或JIS G3302 SGCC規範，鍍鋅量達12。

1.2 T-BAR CAP面板-柚木烤漆鋼板，正面烤漆膜厚 $20 \pm 5 \mu m$ 以上。

△ 2. 承載:

依ASTM C635需達輕度承載要求7.4 kg/m以上。

組裝用料:

名稱	主架	4尺副架	2尺副架	收邊
材質	0.35mm鍍鋅鋼板 CAP 柚木烤漆鋼板	0.35mm鍍鋅鋼板 CAP 柚木烤漆鋼板	0.35mm鍍鋅鋼板 CAP 柚木烤漆鋼板	0.5mm柚木烤漆鋼板
型式				
尺寸	L=3660 / 2440	L=1220	L=610	L=3050 / 2440

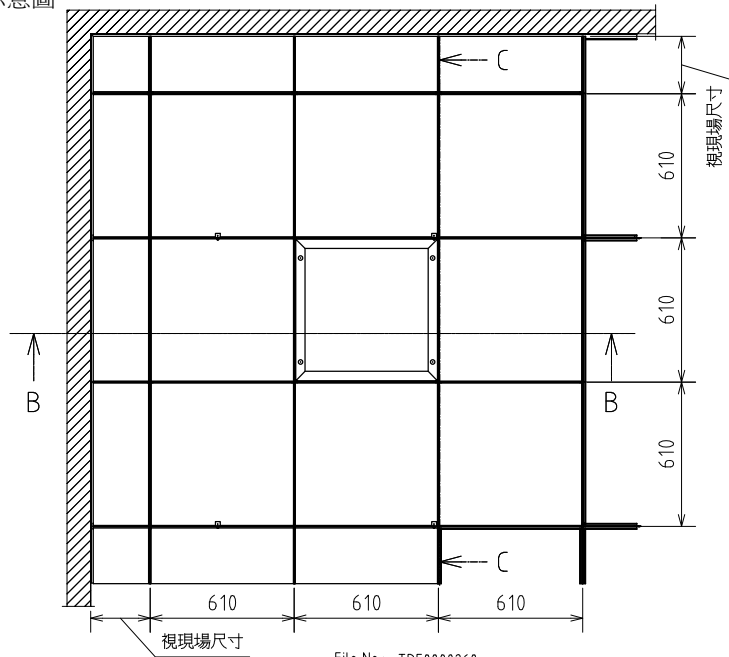
△2020.01.22
設變換圖

SCALE	FREE	DRAWING DATE	2017/10/20	MACHINE NAME	標準一般施工大樣圖	PRO NO.	PT16001~0130
APPROVED	王楨任	CHECKED	LIEN	DESIGNED	王楨任	DRAWING TITLE	T-BAR搭接200系列(吊筋間距1200)CAP柚木烤漆鋼板標準施工大樣圖
DATE	2020/01/22	REVISION	增加承載資訊	DATE	2019/06/24	REVISION	膜厚內容敘述更改
DATE	2018/08/21	REVISION	增加膜厚公差	DATE	2018/08/21	REVISION	增加膜厚公差

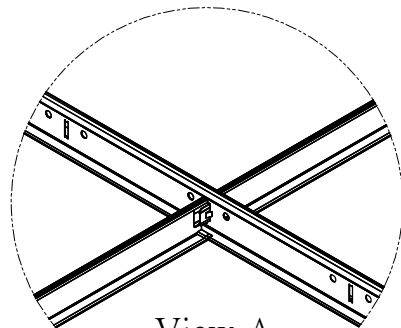
青鋼應用材料公司

本圖面所有權隸屬青鋼，未經許可不得仿製或複印

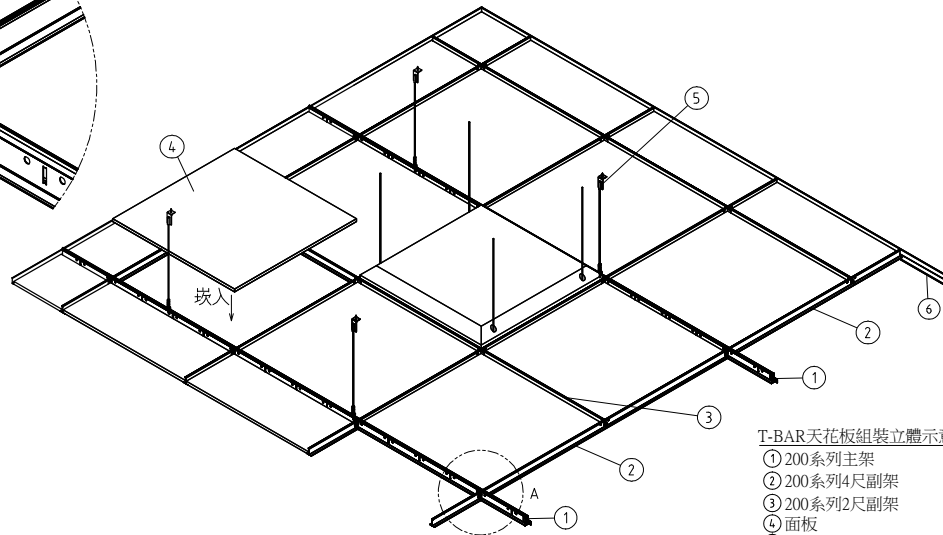
平面組裝示意圖



File No.: TRE0000260



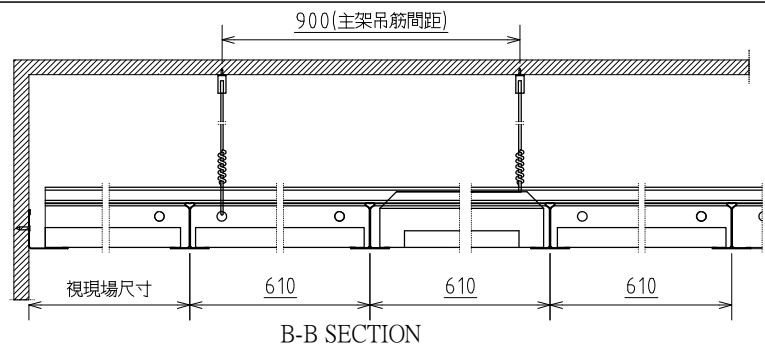
View-A



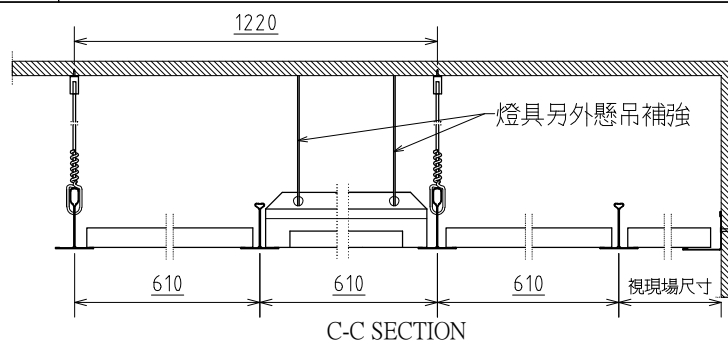
File No.: TRE0000260

T-BAR天花板組裝立體示意圖

- ① 200系列主架
- ② 200系列4尺副架
- ③ 200系列2尺副架
- ④ 面板
- ⑤ 鐵線吊筋
- ⑥ 單L收邊



B-B SECTION



C-C SECTION

壹、骨架 (21)

1. 材質:

- 1.1 T-BAR主副架底板-0.35mm鍍鋅鋼板，符合 CNS 1244 G3027或JIS G3302 SGCC規範，鍍鋅量達Z12。
- 1.2 T-BAR CAP面板-預烤漆鋼板，正面烤漆膜厚 $20 \pm 5 \mu m$ 。

2. 骨架防震:依ASTM C635需達重度承載要求 23.8kg/m以上。

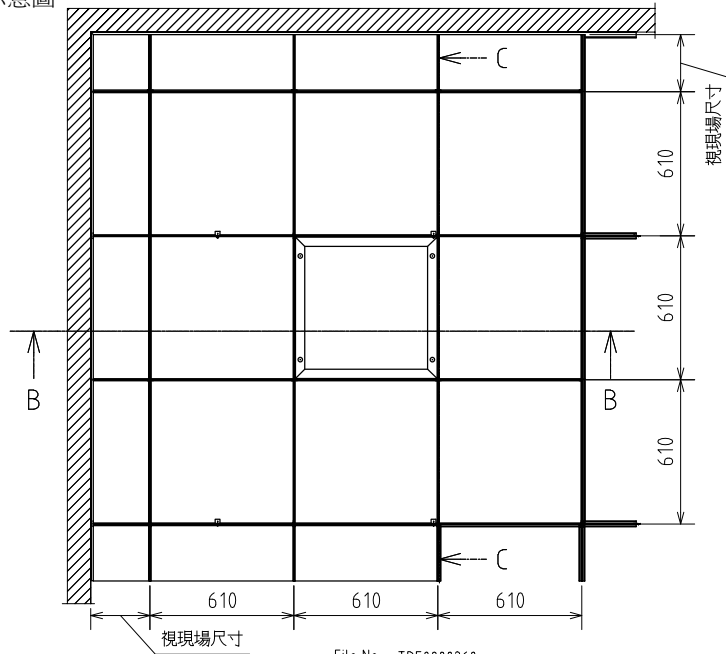
組裝用料:

名稱	主架	4尺副架	2尺副架	收邊
材質	0.35mm鍍鋅鋼板 CAP 預烤漆鋼板	0.35mm鍍鋅鋼板 CAP 預烤漆鋼板	0.35mm鍍鋅鋼板 CAP 預烤漆鋼板	0.5mm預烤漆鋼板
型式				
尺寸	L=3660 / 2440	L=1220	L=610	L=3050 / 2440

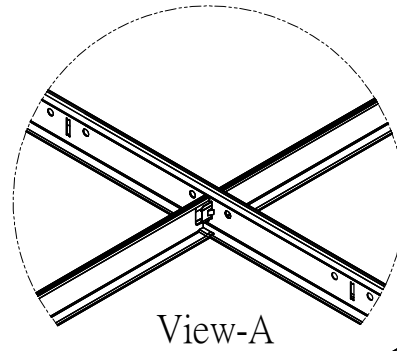
SCALE	FREE	DRAWING DATE	2017/10/20	MACHINE NAME	標準一般施工大樣圖	PRO NO.	PT16001~0200
APPROVED	CHECKED	DESIGNED	王楨任	DRAWING TITLE	T-BAR搭接200系列(吊筋間距900)CAP預烤漆鋼板標準施工大樣圖	mm	
青鋼應用材料公司						DRAWING NO.	TRE0003672

2019/6/24 膜厚內容敘述更改
2018/8/21 增加膜厚公差

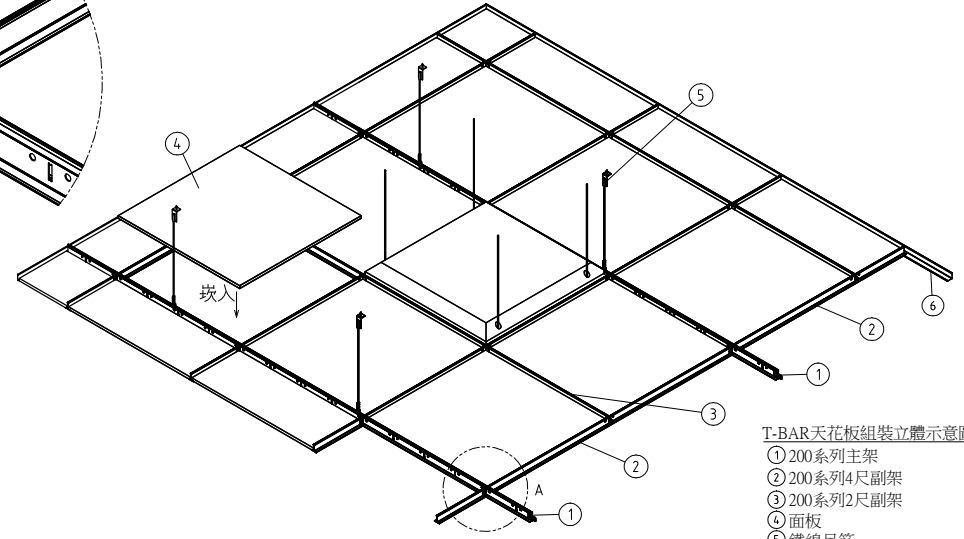
平面組裝示意圖



File No.: TRE0000260



View-A

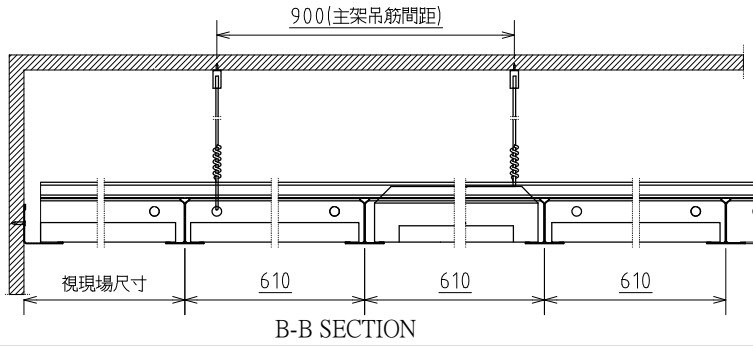


File No.: TRE0000260

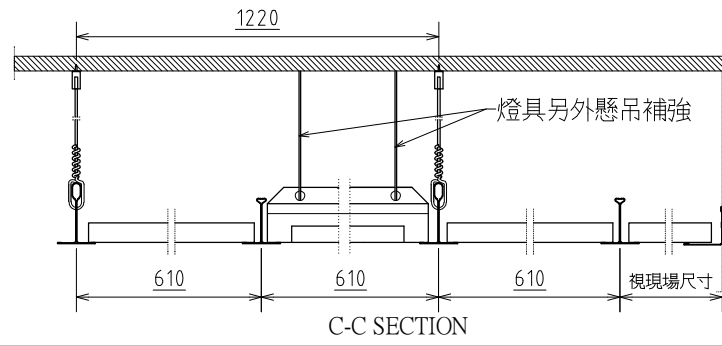
T-BAR天花板組裝立體示意圖

- ① 200系列主架
- ② 200系列4尺副架
- ③ 200系列2尺副架
- ④ 面板
- ⑤ 鐵線吊筋
- ⑥ 單L收邊

PT NO.	MATL NO.	NAME	TYPE OR REMARK	WEIGHT /UNIT	MAKER OR MATL	QTY /UNIT	QTY TOTAL	WKS
1		零件表 Part List	-0206 TRE000371					



B-B SECTION



C-C SECTION

壹、骨架 (21)

1.材質:

- 1.1 T-BAR主副架底板-0.35mm鍍鋅鋼板，符合 CNS 1244 G3027或JIS G3302 SGCC規範，鍍鋅量達Z12。
- 1.2 T-BAR CAP面板-預烤漆鋁板，正面烤漆膜厚 $20 \pm 5 \mu m$ 。

- 2.骨架防震:依ASTM C635需達重度承載要求 23.8kg/m以上。

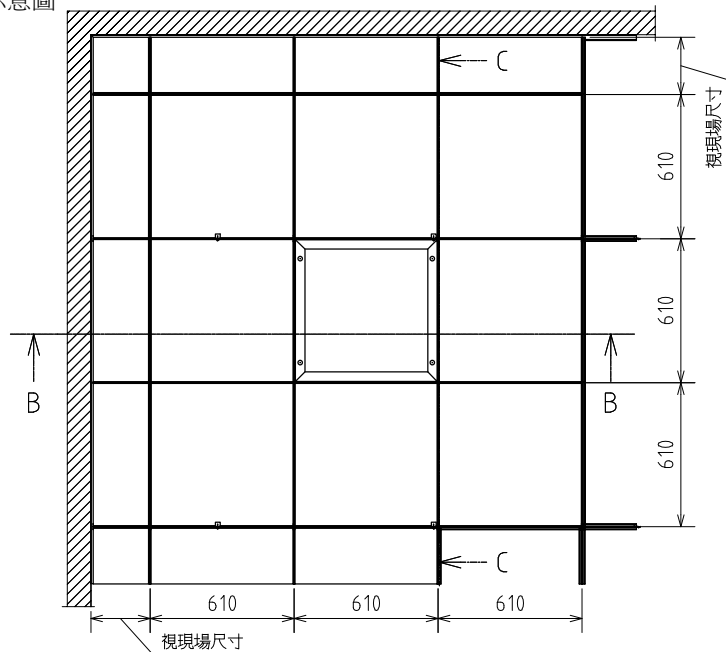
組裝用料:

名稱	主架	4尺副架	2尺副架	收邊
材質	0.35mm鍍鋅鋼板 CAP 預烤漆鋁板	0.35mm鍍鋅鋼板 CAP 預烤漆鋁板	0.35mm鍍鋅鋼板 CAP 預烤漆鋁板	0.5mm預烤漆鋁板
型式				
尺寸	L=3660 / 2440	L=1220	L=610	L=3050 / 2440

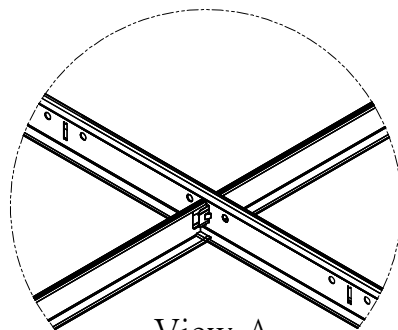
SCALE	FREE	DRAWING DATE	2017/10/20	MACHINE NAME	標準一般施工大樣圖	PRO NO.	PT16001~0205	
APPROVED	CHECKED	DESIGNED	2018/05/28	DRAWN	王楨任	DRAWING TITLE	T-BAR搭接200系列(吊筋間距900)CAP預烤漆鋁板標準施工大樣圖	
2019/6/24	膜厚內容敘述更改	LIEN						
2018/8/21	增加膜厚公差	LIEN						
青鋼應用材料公司							DRAWING NO.	TRE0003702

本圖面所有材料屬青鋼 + OKM 公司之組件或製成物

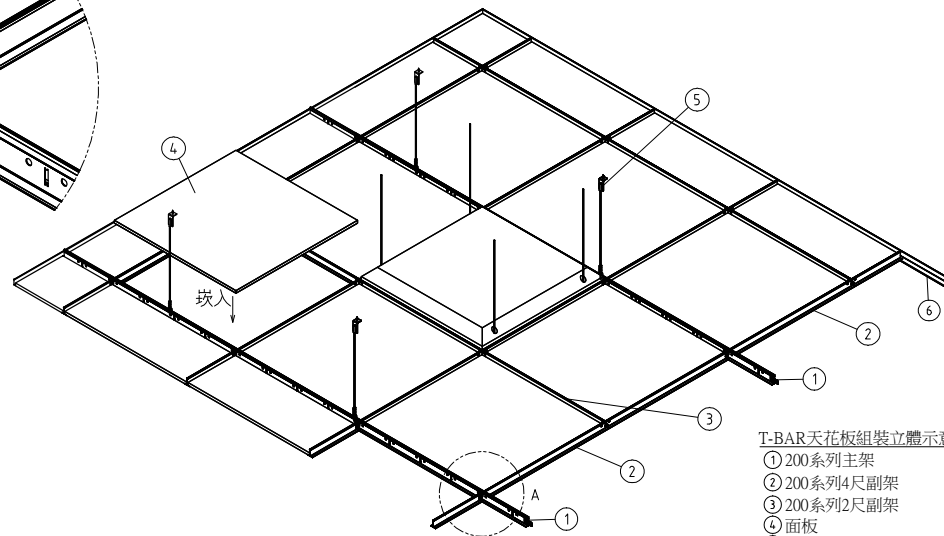
平面組裝示意圖



File No.: TRE0000260



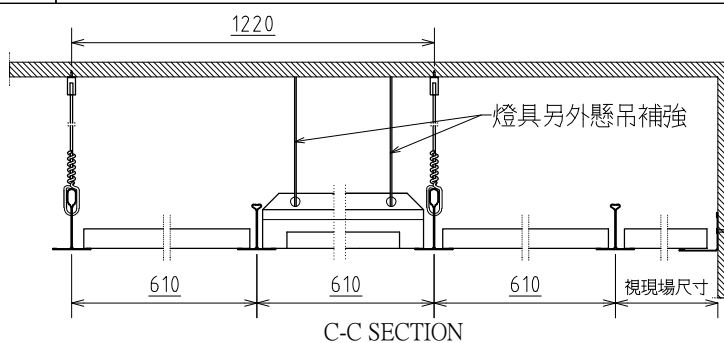
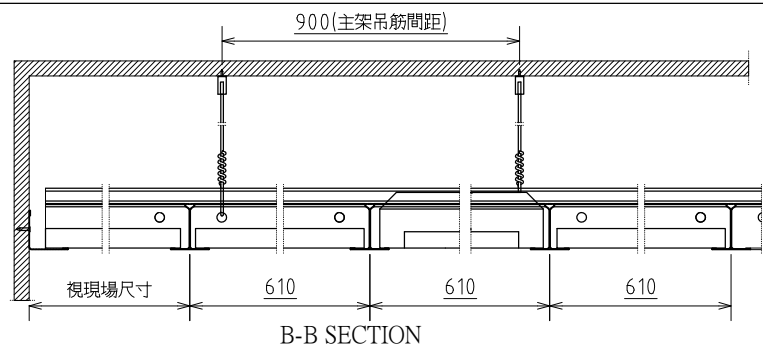
View-A



File No.: TRE0000260

T-BAR天花板組裝立體示意圖

- ① 200系列主架
- ② 200系列4尺副架
- ③ 200系列2尺副架
- ④ 面板
- ⑤ 鐵線吊筋
- ⑥ 單L收邊



壹、骨架 (21)

1.材質:

1.1 T-BAR主副架底板-0.35mm鍍鋅鋼板,符合 CNS 1244 G3027或JIS G3302 SGCC規範,鍍鋅量達Z12。

1.2 T-BAR CAP面板-柚木烤漆鋼板,正面烤漆膜厚 $20 \pm 5 \mu m$ 以上。 ▲

2.骨架防震:依ASTM C635需達重度承載要求 23.8kg/m以上。

組裝用料:

名稱	主架	4尺副架	2尺副架	收邊
材質	0.35mm鍍鋅鋼板 CAP 柚木烤漆鋼板	0.35mm鍍鋅鋼板 CAP 柚木烤漆鋼板	0.35mm鍍鋅鋼板 CAP 柚木烤漆鋼板	0.5mm柚木烤漆鋼板
型式				
尺寸	L=3660 / 2440	L=1220	L=610	L=3050 / 2440

△	SCALE	FREE	DRAWING DATE	2017/10/20	MACHINE NAME	標準一般施工大樣圖	PRO NO.	PT16001~0210
△	APPROVED	CHECKED	DESIGNED	王楨任	DRAWN	王楨任	DRAWING TITLE	T-BAR搭接200系列(吊筋間距900)CAP柚木烤漆鋼板標準施工大樣圖
△	2019/6/24	膜厚內容敘述更改	LIEN					
△	2018/8/21	增加膜厚公差	LIEN					
青鋼應用材料公司							DRAWING NO.	TRE0003732